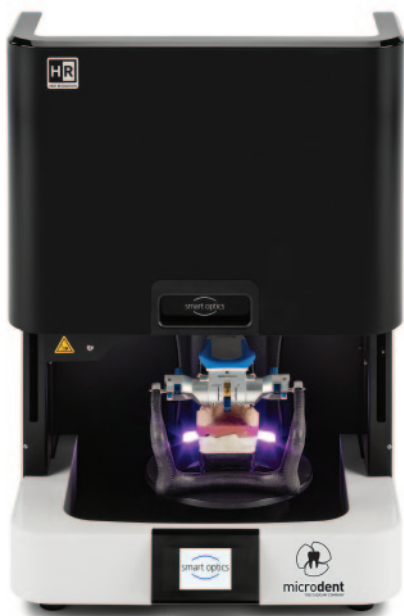




Laboratorní skener Smart Optics 9 (High Resolution)

smart optics



Ke skenerům dodáváme i výkonné PC a software Exocad.

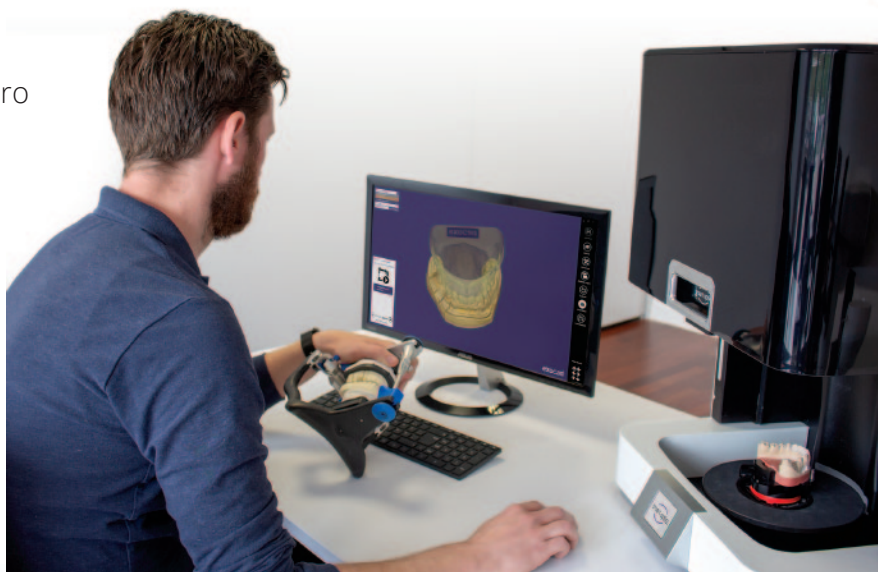
CAD SW Exocad

- oblíbený, uživatelsky vstřícný program pro modelaci všech typů zubních náhrad
- není nutné hradit licenční poplatky

Požadavky na PC

- Windows 10 64-Bit
- i7 with 6x 4,7 GHz
- 32 GB RAM
- USB 3.0 Port
- 100 - 250 GB SSD
- grafická karta 6 GB RAM

- německá preciznost a kvalita
- nejprodávanější skenery v Evropě (pod různými značkami)
- rychlé, spolehlivé a přesné skenery za atraktivní cenu
- kompatibilní se softwarem Exocad
- vrcholný model z nabídky Smart Optics
- jedinečná přesnost skenování 4 μ m (měřené a certifikované dle metodiky ISO 12836)
- možnost výběru mezi rychlostí a přesností dle typu zakázky
- skenování polychromatickým světlem
- skenování v barvě a s texturou
- automatické nastavení osy Z - výška skenování se přizpůsobí skenované zakázce
- ovládání přes dotykovou obrazovku
- lze vložit libovolný artikulátor
- součástí skeneru je sada držáků, není nutné dokupovat žádné další příslušenství
- skener obsahuje moduly pro skenování více zakázek současně a skenování otisku
- zakrytý skener je lépe chráněn proti odleskům na slunci a prachu v laboratoři



Pro více informací navštivte naše webové stránky nebo kontaktujte obchodního zástupce.