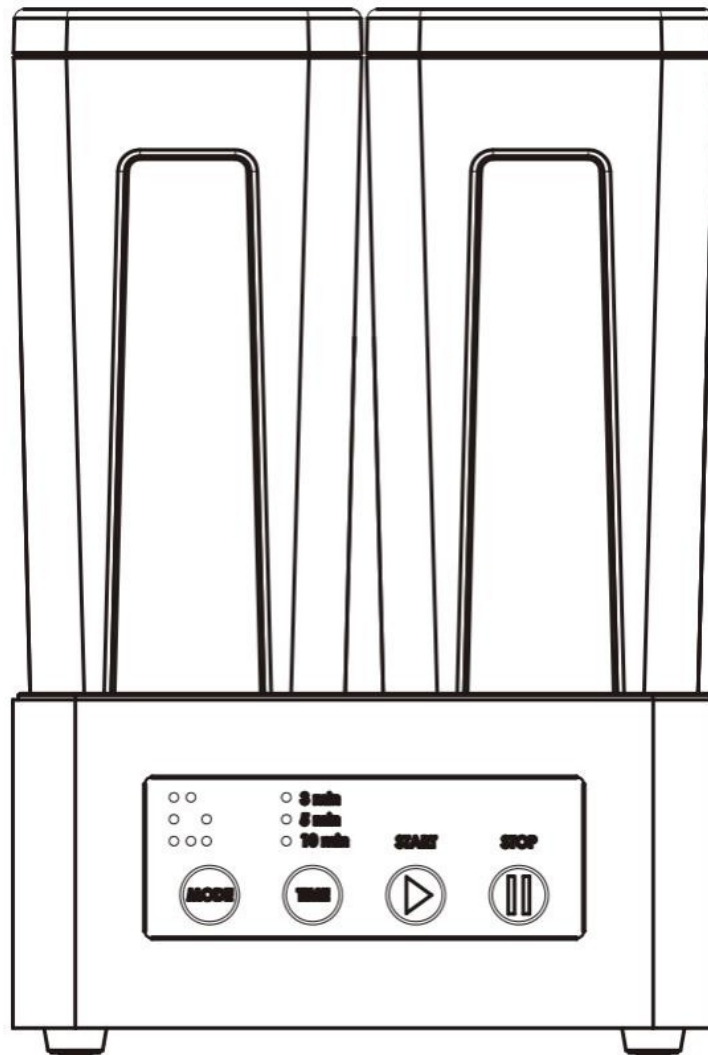


Návod k použití pro NextDent Wash



Popis

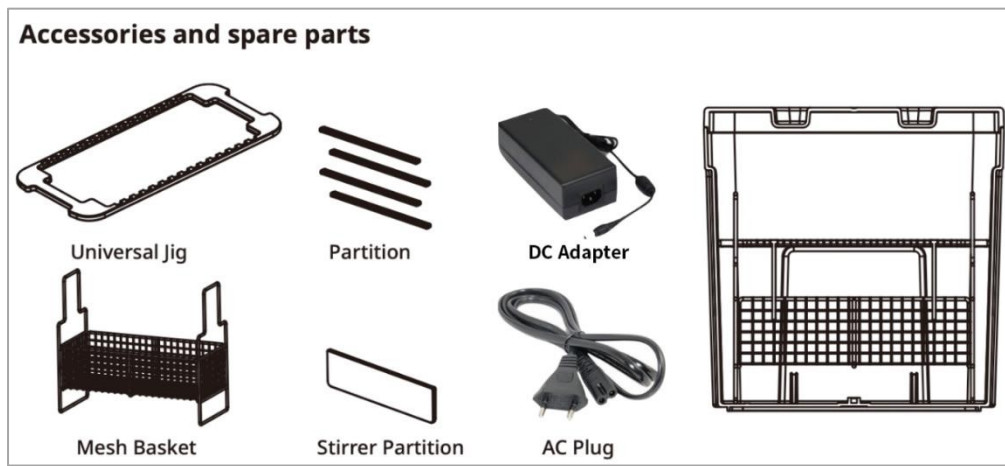
NextDent Wash slouží k mytí 3D tištěných objektů a dokáže odstranit přebytečný a nevytvrzený 3D tiskový materiál.

Komponenty

Hlavní tělo, přepážka, kontejner, síťový koš, univerzální přípravek, adaptér stejnosměrného proudu, síťová zástrčka.

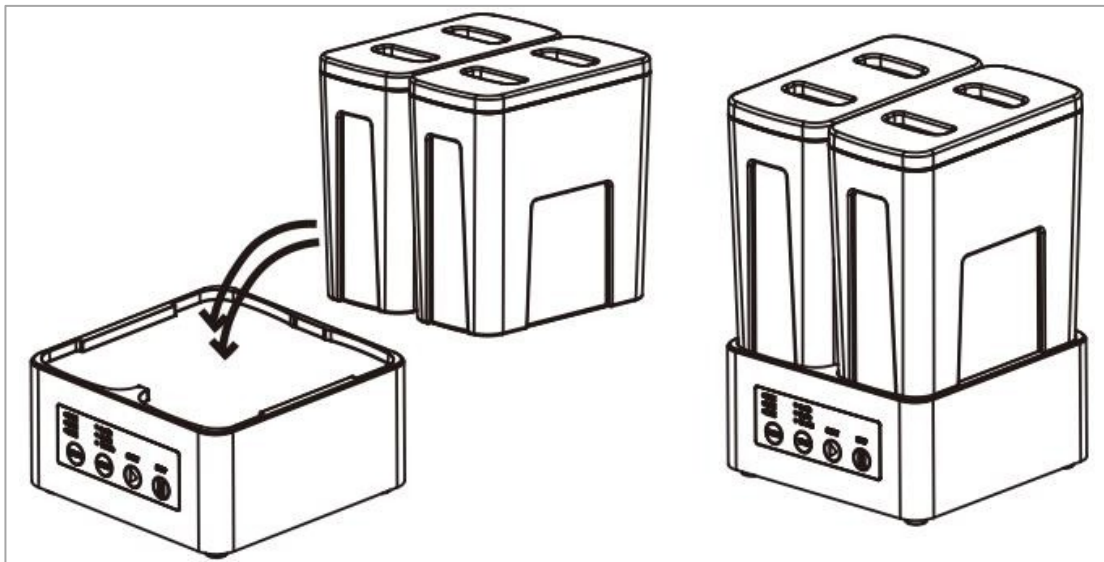
Příslušenství a náhradní díly

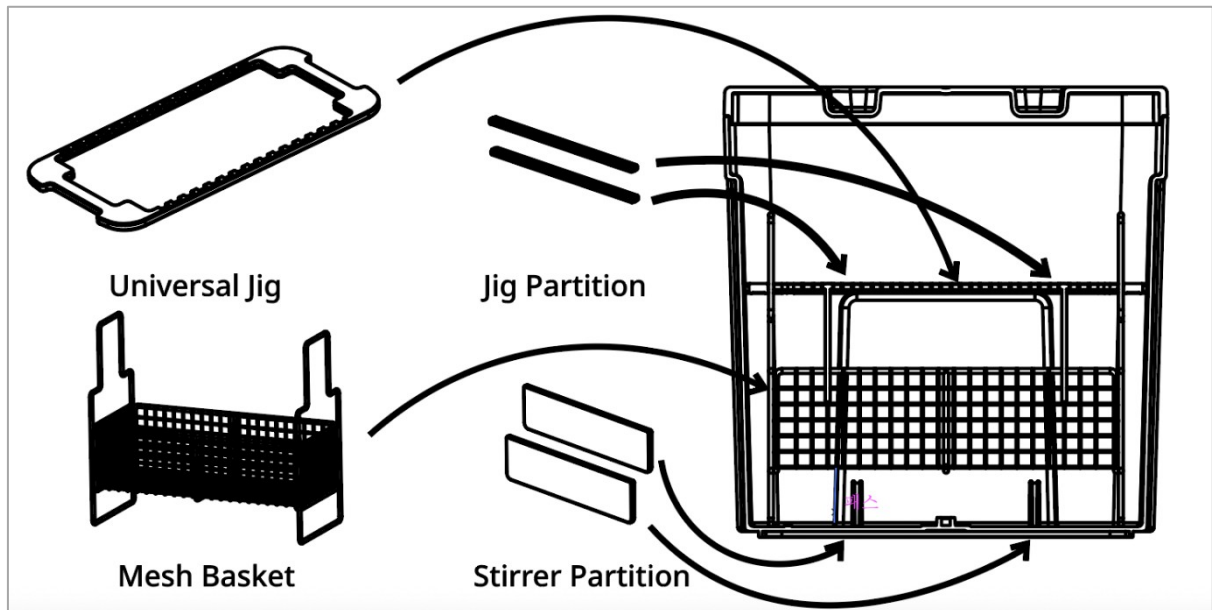
Univerzální přípravek, přepážka, síťový koš, míchací přepážka, adaptér DC 24V, zástrčka AC.



Instalace

1. Rozbalte balení, odstraňte krabici a obalové materiály.
2. Připojte napájecí adaptér k zařízení.
3. Pomocí napájecího kabelu připojte adaptér k napájení.
4. Použijte přepínač umístěný vedle napájecího konektoru na zadní straně zařízení.





Provozní proces

1. Zvolte režim (provozní polohu) a čas (dobu praní).
2. Stiskněte tlačítko Start.
3. Pokud chcete proces zastavit, stiskněte tlačítko Stop.
 Režim 1: Provoz vlevo
 Režim 2: Provoz vpravo
 Režim 3: Provoz vobou směrech

Čas

- 3min / 5min / 10min
- Doby mytí jsou uvedeny v příručce k pryskyřici.

Provozování

1. Zapněte vypínač na zadní straně pračky.
2. Zvolte provozní režim (levý, pravý nebo oba kontejnery).
3. Dobu čištění zvolte s ohledem na materiál a tvar tištěného výstupu.
4. Stiskněte tlačítko START pro aktivaci.
5. Po dokončení čištění se funkce ukončí a vydá zvukový signál.

Bezpečnostní opatření


- Ujistěte se, že je jednotka NextDent Wash umístěna na rovném, čistém povrchu, který umožňuje bezpečné přenášení zařízení.
- Během provozu neměňte polohu mycí nádoby.
- Vyvarujte se rozlití mycího prostředku do hlavního těla myčky NextDent Wash.
- Používejte pouze autorizované příslušenství (např. napájecí kabel).
- Alkohol je: V souladu s IFU použité pryskyřice použijte až 99% izopropylalkohol (IPA) nebo etanol.
- Jako hlavní zdroj informací o skladování a manipulaci s alkoholem vždy uvádějte bezpečnostní list dodavatele (SDS).
- Alkohol je hořlavý a měl by být skladován mimo dosah zdrojů vznícení.
- Používejte rukavice a s alkoholem manipulujte v dobře větraných prostorách.
- Alkohol se rychle odpařuje, proto nechte víko (víka) pokud možno zavřené.
- Neupravujte: NextDent Wash je určen pouze k použití podle návodu.
- Pouze pro profesionální použití.

Údržba čištění

1. Vyjměte z mycí nádoby univerzální přípravek, síťový koš a míchací přepážku.
2. Vyčistěte vnitřek mycí nádoby pomocí IPA nebo ethanolu.
3. Po umytí otřete hladkým a čistým hadříkem.
4. Sestavte oddělené příslušenství.

Bezpečnostní symbol

Na zařízení a v tomto dokumentu jsou uvedeny následující symboly. Zařízení vždy používejte co nejbezpečnějším způsobem.

Symbol	Meaning
	Caution & Warning

UPOZORNĚNÍ: Při přemísťování jednotky nezapomeňte vypnout napájení.

Podmínky prostředí

Instalace: vnitřní

nadmořská výška: do

2000 m

Provozní teplota / vlhkost: 5 - 40 °C / 20 - 80 %

Balení

Při otvírání krabice buďte opatrní. Obal a krabici si uschovejte.

Původní krabici si uschovejte pro další zásilky.

Záruka

- Společnost MEDIFIVE poskytuje na zařízení NextDent Wash jednoletou záruku.
- Úpravy jednotky bez výslovného schválení a pokynů společnosti 3D Systems vedou k porušení záruky a mohou vést k poškození stroje.
- Veškeré servisní práce svěřte kvalifikovanému servisnímu technikovi, který je vyškolen v údržbě elektrických zařízení a je obeznámen s tímto typem technologie. Servis je nutný, pokud bylo zařízení jakýmkoli způsobem poškozeno, např. je poškozený napájecí kabel nebo zástrčka, došlo k rozlití kapaliny nebo pádu předmětů do zařízení, zařízení bylo vystaveno dešti nebo vlhkosti, nefunguje normálně nebo bylo upuštěno. Výrobce nenese žádnou odpovědnost za opravy způsobené nesprávným používáním.

Otázky

- e-mail: info@nextdent.com
- Obráťte se na místního prodejce.

Specifikace

Model: Rozměry: 25(D) X 25(Š) X 35(V)cm Jmenovitý výkon: 48W
Napětí: Napětí: AC 100~240 V~, 50 / 60
Hz Výrobce: AC 100~240 V~, 50 / 60
Hz: Společnost MEDIFIVE Co., Ltd.